



control solutions

TERACOM



TCW241

Módulo Ethernet



Visão Geral

TCW241 é um módulo ethernet com webserver incorporado, 4 entradas digitais, 4 entradas analógicas para tensão contínua de 0 a 60 Vcc com ajuste de ganho e Offset, 4 saídas a relé para acionamento de cargas como: sirenes, motores, lâmpadas, etc.

O equipamento dispõe de um relógio interno RTC com sincronização externa via servidor NTP.

Através de seus protocolos de comunicação (SNMP, Modbus/IP), o TCW241 permite ser integrado a ferramentas de monitoramento BMS ou DCIM (Zabbix, Nagios, DCIM Elite)

Aplicações

- **Datacenter:** O TCW 241 é uma solução perfeita para uso em monitoramento de datacenter podendo monitorar: Status de porta, Central de incêndio, Líquido, Bateria, Temperatura, Umidade, etc.
- **M2M:** O dispositivo envia periodicamente o status de suas entradas e saídas para um servidor remoto através do protocolo http POST.
- **Programador horário:** Funções de acionamento por tempo, são facilmente implementadas no TCW241 em suas saídas a relé.
- **Monitoramento Ambiental e HVAC:** Temperatura, umidade, pressão, CO2, etc

Interfaces



ETHERNET



4 X Entrada digital



4 X Entrada analógica



4 X Saída digital



8 X Sensores 1-wire

Características

- Totalmente configurado via interface via web, sem a necessidade de software adicional;
- Multiplicador e offset para linearizar as entradas analógicas;
- SNMP V2 e Modbus/IP
- SMTP com SSL/TLS para alerta por email
- Serviço de HTTP Post e comando API;
- XML/JSON para exportação de relatórios;
- Suporte a DNS dinâmico;
- Programação Horária;
- Funções customizáveis.



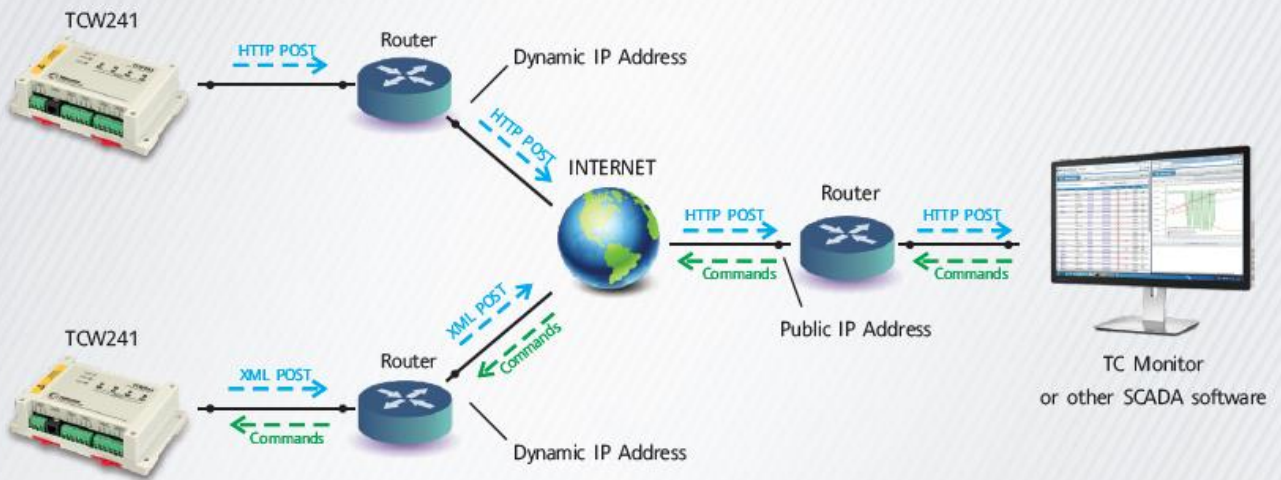
www.eliteacs.com.br



Folha dados

Tensão Alimentação	10 - 32
Corrente máxima consumida (todos relés ligados) ma	350@12VDC
Peso, g	230
Dimensão, mm	145x90x40
Range de temperatura de operação, °C	-20 to + 55
Range de umidade de operação, %UR	5 to 85 (non-condensing)
Tensão Bus 1-wire, VDC	5.0 ±0.3
Corrente máxima no Bus 1-wire, A	0.2
Range de tensão da entrada analógica, VDC	0 to 60
Resolução das entradas analógicas, VDC	0.01
Acuracidade entradas analógicas, %	±1
Corrente máxima de comutação dos relés, A	3
Tensão máxima de comutação dos relés, VAC/VDC	42/60

Aplicação típica



Sensores suportados



Temperatura



Umidade



Pressão



CO2



Corrente



Contato Seco

Software

- DCIM Elite
- Nagios
- Zabbix
- PRTG
- MRTG